

# พรรณไม้ชายแดนตะวันตก เอื้องคาวมัจฉา (*Ipsea thailandica*)



เอื้องคาวมัจฉา *Ipsea thailandica* Seidenf. ตีพิมพ์ครั้งแรกในหนังสือ Contributions to the Orchid Flora of Thailand XIII ปี 2540 โดยระบุว่าเป็นกล้วยไม้ดินมาจากภาคตะวันออกเฉียงเหนือของไทยซึ่งไม่ทราบแหล่งที่แน่ชัด ชื่อพ้อง *Ancistrochilus thailandicus* (Seidenf.) Szlach. & Marg., Polish Botanical Journal 46(2): 113. 2002.

กล้วยไม้ในสกุล *Ipsea* sp. ทั่วโลกพบแล้ว 3 ชนิด ได้แก่ *Ipsea malabarica* (Rchb.f.) Hook.f. , *Ipsea speciosa* Lindl. และ *Ipsea thailandica* Seidenf พบในประเทศ อินเดีย ศรีลังกา และประเทศไทย ตามลำดับ ยังสันนิษฐานว่าพบในประเทศไทยพม่าตามแนวชายแดนของประเทศไทยด้วยเช่นกัน ซึ่งยังขาดหลักฐานการยืนยัน ถือเป็นกล้วยไม้ถิ่นเดียว (Endermic species) อีกชนิดของประเทศไทย เอื้องคาวมัจฉาที่พบในแหล่งเจดีย์สามองค์ พบขึ้นอยู่บนก้อนหินขนาดไม่เกิน 10 ตารางเมตรกระจายตัวอยู่บริเวณชายป่าเต็งรัง สลับกับทุ่งโล่ง ที่มีแสงแดดส่องถึงไม่เกิน 10 ชั่วโมงต่อวัน บนหินมีเศษซากใบไม้ผุร่วงหล่นทับถมกัน โดยขึ้นอยู่ใต้ร่มรำไร มีพืชทนแล้งหลายชนิดขึ้นปะปน เช่น ซาฤาษี *Paraboea* sp. เทียนหางแมงป่องม่วง *Impatiens purpureoscorpoides* Triboun, Tanutong & Ruchis ปรุกายฉัตรหนู *Phyllocyclus helferianus* Kurz ช้องเจ้าฟ้า *Buxus sirindhorniana* W.K.Soh, von Sternb., Hodk. & J.Parn.

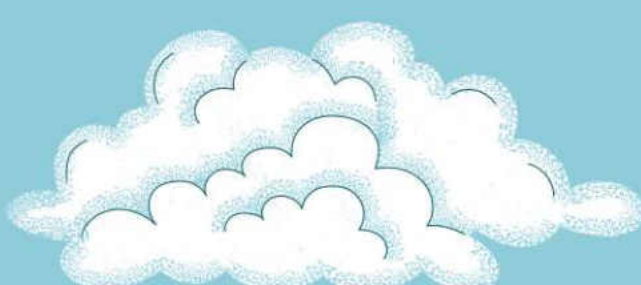
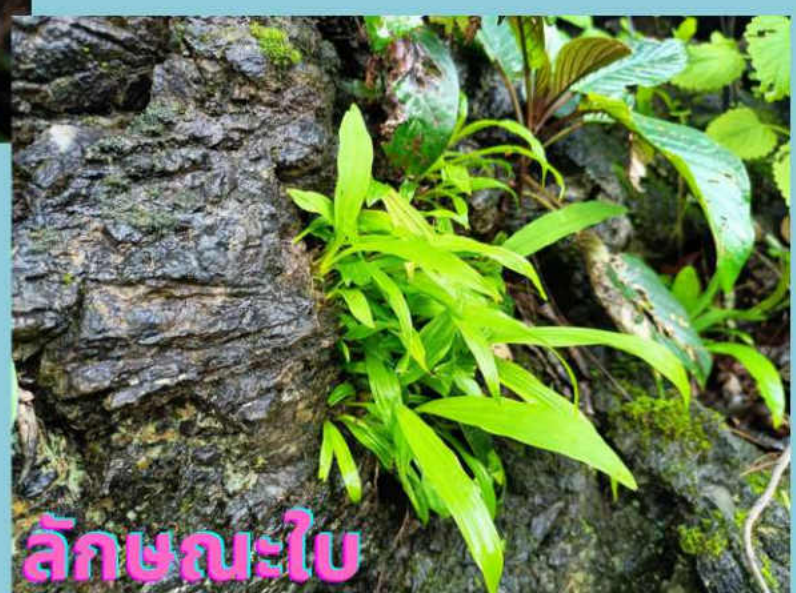
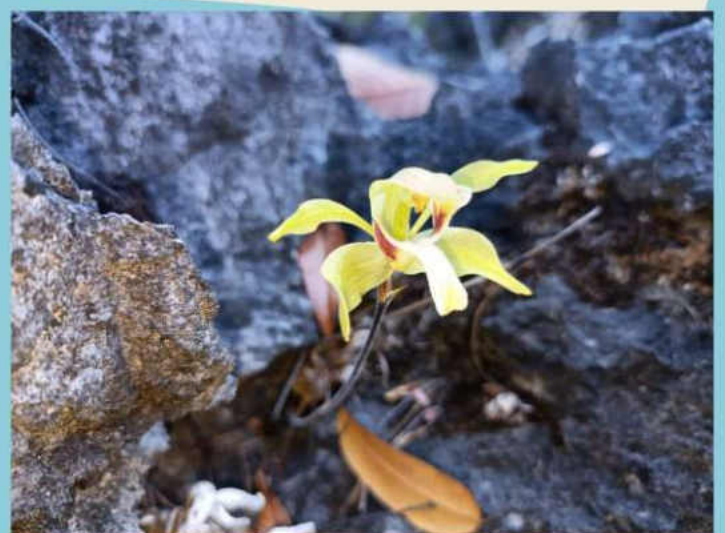
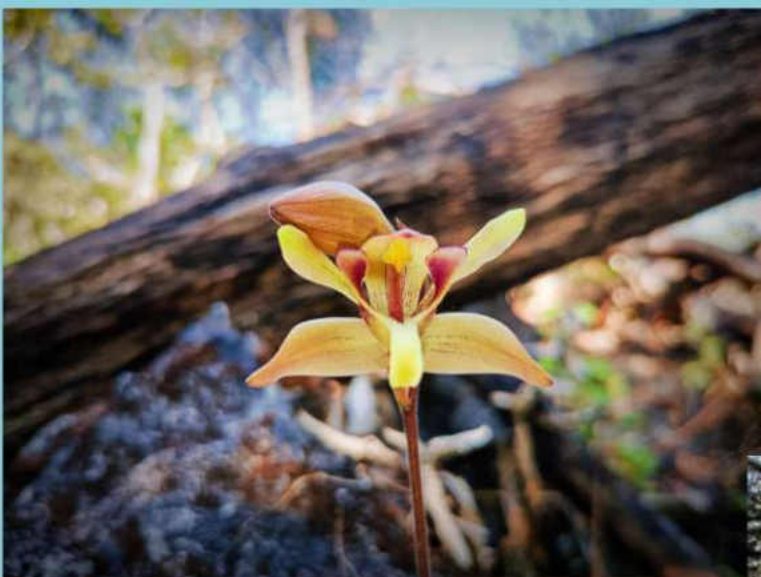
## ลักษณะ :

กล้วยไม้ดิน สูง 12-18.5 ซม. ลำลูกกล้วยรูปทรงกรวย จำนวน 3-4 ใบ แผ่นใบรูปขอบขนานใบมีลักษณะเป็นฉับตื้นๆมีความ กว้าง 1.5-3 ซม. ยาว 8.5-20 ซม. ปลายใบแหลมถึงเรียวแหลม

ช่อดอก ออกที่โคนลำลูกกล้วย แบบช่อกระจจะสั้น จำนวน 1-3 ดอก ดอกบานเต็มที่กว้างประมาณ 3 ซม. น้ำตาลแกมเขียว มีจุดแต้มสีม่วงที่หูกลิบบปากและเส้าเกสร กลีบเลี้ยงรูปรีถึงรูปใบหอก โด้งคล้ายท้องเรือ มีขนเป็นตุ่มเล็กบริเวณด้านหลัง กลีบดอกรูปรีถึงรูปไข่กลับ มีขนสั้นนุ่มกลีบปากแยกเป็น 3 พู ขอบกลีบหยักเป็นชายครุย หูกลิบบปากรูปเคียว กลีบปากพูกกลางรูปสี่เหลี่ยม ปลายกลีบตัด มีขนยาว โคนเส้าเกสรมีขน **ส่งกลิ่นคล้ายกลิ่นคาวปลาช่วงพลบค่ำ**

## การกระจายพันธุ์ :

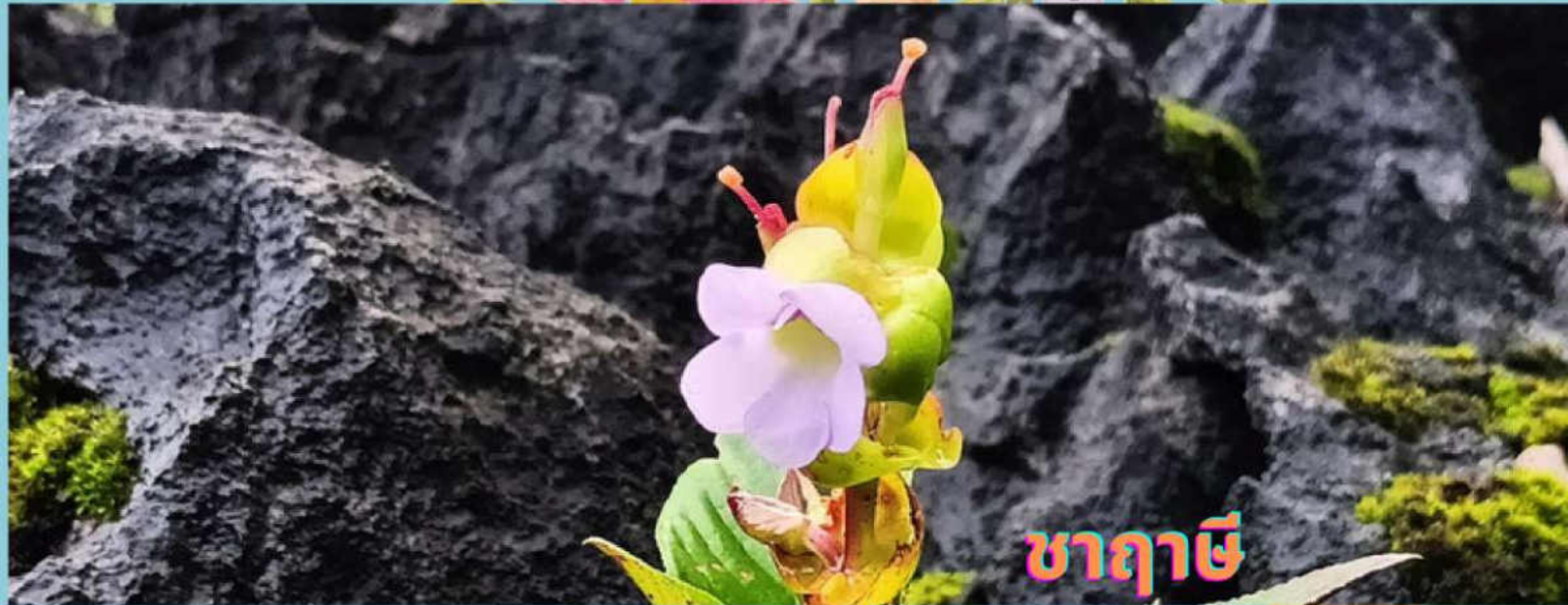
เอื้องคาวมัจฉาที่พบในประเทศไทย พบได้ เพียง 2 แหล่งคือ แหล่งดอยหัวหมัดในอำเภออุ้มผาง จังหวัดตาก และแหล่ง เจดีย์สามองค์ อำเภอสังขละบุรี จังหวัดกาญจนบุรี ที่ระดับความสูง 400 - 1,000 เมตรจากระดับน้ำทะเล ออกดอกช่วงเดือน ธันวาคม



**ลักษณะใบ**



แหล่งอาศัย



ซาฤาษี



เทียนหางแมงป่องม่วง

